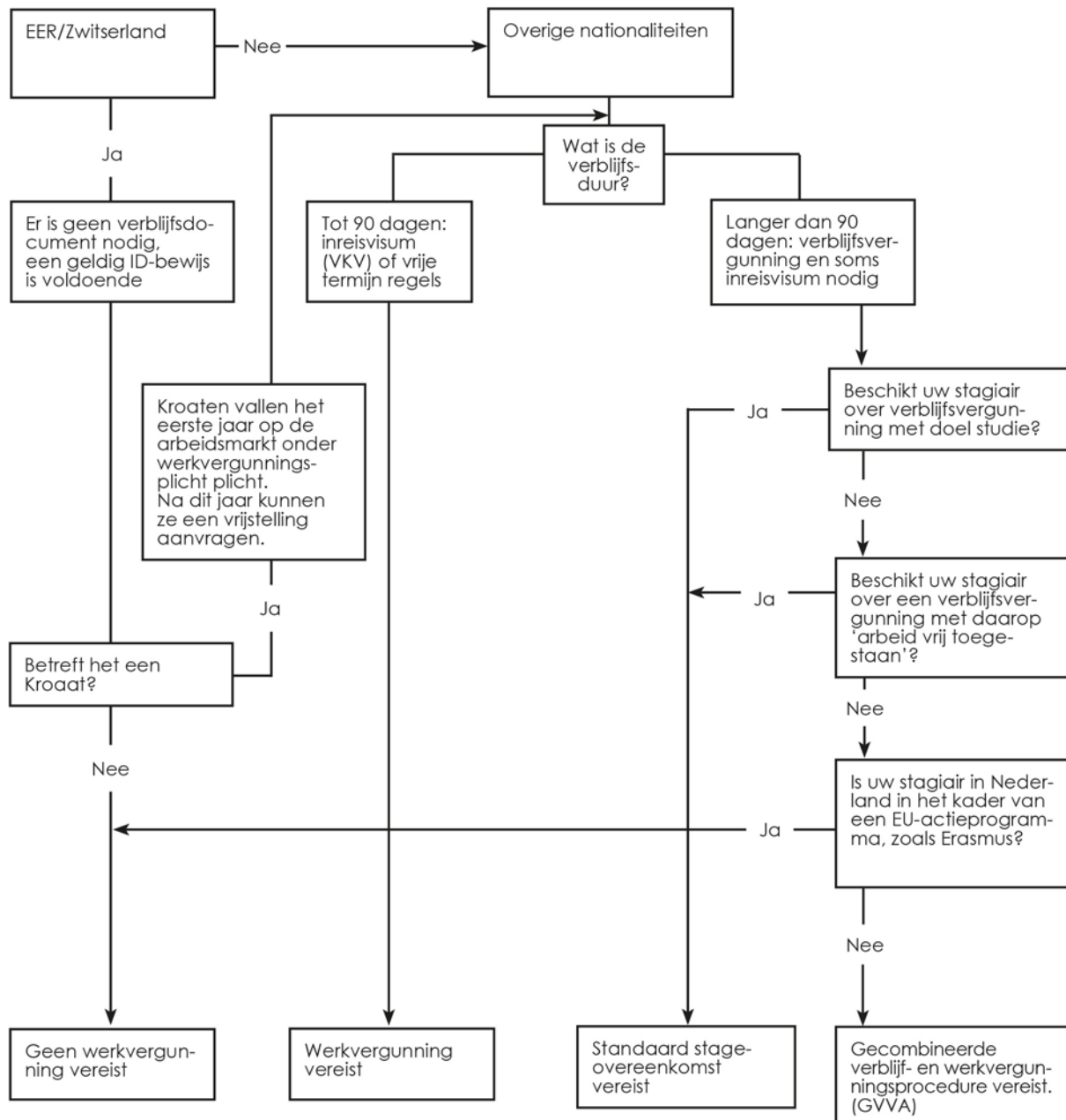


Hoe neemt u een internationale stagiair(e) in dienst?

In de tabel hieronder bepaalt u – als werkgever die een internationale stagiair(e) in dienst wil nemen – eenvoudig of u een tewerkstellingsvergunning (TWV) en/of een verblijfsvergunning moet aanvragen.

Welke nationaliteit heeft uw internationale stagiair(e)?



Stage zonder TWV

De stagiair is verplicht een Nederlandse basiszorgverzekering af te sluiten als u een bruto stagevergoeding hoger dan € 150 per maand uitkeert. Een particuliere studentenverzekering volstaat dan niet. De student maakt wel aanspraak op zorgtoeslag

Stage met TWV

- U moet een verklaring van de onderwijsinstelling hebben dat de stage een verplicht onderdeel is van de studie.
- Er dient een gefaseerd stageplan met leerdoelen overlegd te worden.
- De stagiair dient voldoende vakgerichte opleiding te hebben genoten en zit –in de regel– in het laatste jaar van de opleiding.
- De stagiair dient over voldoende financiële middelen te beschikken. Dit mag bestaan uit verschillende bronnen of combinaties daarvan (een beurs en/of stagevergoeding en/of eigen (spaar-)geld, zolang het totaalbedrag ten minste 50% van het minimum(jeugd)loon bedraagt.
- Hoe toon je de middelen aan? Bijvoorbeeld door een kopie van de beursverklaring, een ondertekende verklaring van de stagevergoeding en/of een kopie van bankafschrift waarmee de eigen middelen aangetoond worden.
- Wanneer uw stagiair niet langer dan zes maanden op Nederlands grondgebied verblijft en in die tijd meer dan 50% van de tijd aan stage besteed, dan kunt u (een deel van) de stagevergoeding onbelast uitkeren. Neem contact op met de belastingdienst.
- De duur van de stage voor MBO niveau is maximaal 6 maanden. De duur van de stage voor HBO niveau is maximaal 12 maanden.
- U riskeert u een boete van € 12.000 als u niet in het bezit bent van een TWV voor uw stagiair.
- De stagiair(e) is verplicht een Nederlandse basiszorgverzekering af te sluiten als u een bruto stagevergoeding hoger dan € 150 per maand uitkeert. Een particuliere studentenverzekering volstaat dan niet. De student maakt wel aanspraak op zorgtoeslag.
- Verblijft uw stagiair voor een periode korter dan 90 dagen in Nederland? Dan vraagt u alleen een TWV aan. Of de stagiair een 'visum kort verblijf' nodig heeft, bepaalt u via het [overzicht 'Immigratieprocedures per nationaliteit'](#). Een 'visum kort verblijf' vraagt de stagiair zelf aan bij de Nederlandse vertegenwoordiging in het buitenland. Zij die geen visum kort verblijf nodig hebben, mogen maximaal 90 dagen in Nederland verblijven. Dit wordt 'verblijf in de vrije termijn' genoemd.
- Verblijft uw stagiair voor een periode langer dan 90 dagen voor de stage in Nederland? Dan start u een GVVA-procedure.

Hoe vraagt u een TWV aan?

U vraagt een werkvergunning aan via de [website werk.nl](#) van het UWV.

In stap 2 kiest u voor 'Stagiair'. U heeft daarvoor de volgende bewijsstukken nodig:

- Aanvraagformulier, getekend en gedagtekend.
- Kopie paspoort (bladzijden personalia).
- Kopie uittreksel Handelsregister KvK.
- In geval van een gemachtigde: een machtiging van de werkgever.
- Diploma's van vooropleiding of toelichting waaruit blijkt dat de stagiair een voldoende vakgerichte basisopleiding heeft gevolgd in het herkomstland.

- Kopie visum/verblijfsvergunning of een bewijs dat de stagiair een afspraak heeft om een visum aan te vragen.
- Kopie van een door stagiair en stagebieder getekende stageovereenkomst, inclusief een in tijd gefaseerd stageplan waarin stagiair en stagebieder vermeld zijn, en waaruit blijkt dat de onderwijsinstelling instemt met het overgelegde stageplan. Zie hier voor [Standaard stageovereenkomst op de website van Nuffic](#).
- Verklaring van de onderwijsinstelling waaruit blijkt dat de stagiair(e) tijdens de stageperiode staat ingeschreven, in welk jaar de stagiair zit en dat stage een verplicht onderdeel van de studie is. Anders wordt de TWV niet verstrekt.

Hoe vraagt u een GVVA 'Lerend werken' aan?

Heeft uw stagiair een inreisvisum en/of verblijfsvergunning en TWV nodig? Dan kunt u een aanvraag indienen voor een [GVVA 'Lerend werken'](#) bij de IND. Hiermee regelt u de verblijfs- en werkvergunning in één procedure. U heeft hiervoor de bovengenoemde documenten nodig, en de bijlagen zoals vermeld in het aanvraagformulier van de IND.

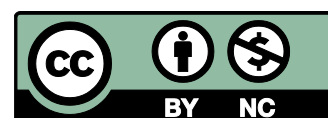
Belangrijke wetgeving en procedures

- [Wet arbeid vreemdelingen \(Wav\) \(vooral artikel 2 en 8\)](#).
- [Regeling uitvoering Wav 33. Arbeid van bijkomende aard door studenten](#).
- [Informatie over de GVVA-procedure](#)
- [Informatie over zorgtoeslag](#)

Juli 2018

Over Nuffic

Wij zijn Nuffic, de Nederlandse organisatie voor internationalisering in onderwijs. Van primair en voortgezet onderwijs tot beroepsgericht en hoger onderwijs en onderzoek. Onze ambitie is dat iedere leerling en student internationale ervaring opdoet. Vanuit die gedachte moedigen we iedereen aan om eigen grenzen te verleggen. Nuffic. Meet the world.



Ga naar www.nuffic.nl/ccl voor meer informatie over het hergebruik van deze publicatie